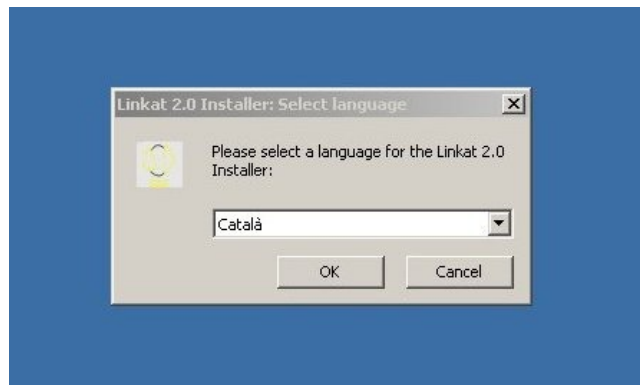


## Instal·lació de la Linkat2 des del Windows.( Projecte InsLux)

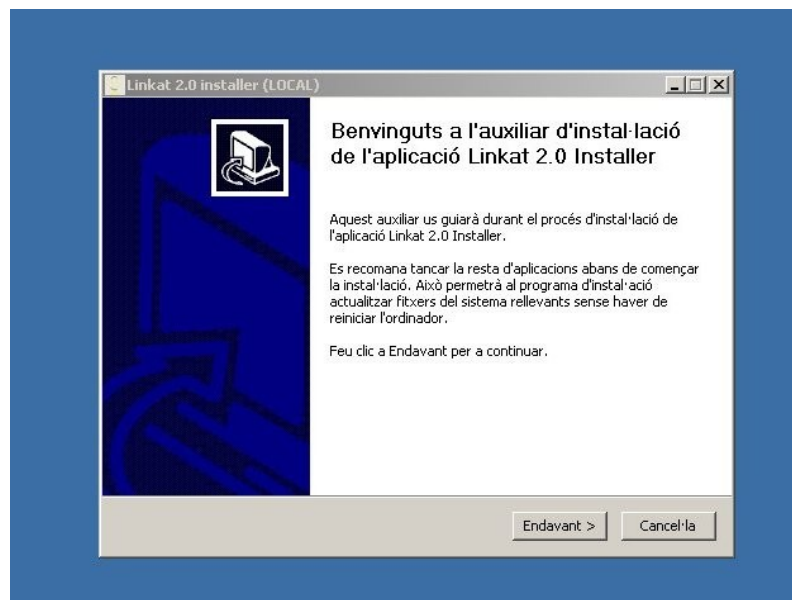
La idea és molt senzilla, instal·larem la distribució Linkat com si fos un programari de windows, no ens caldrà configurar la BIOS, ni fer cap gravació d'imatges ISO.

Posem el DVD de la distribució Linkat en el nostre ordinador amb el sistema operatiu windows funcionant. Si tenim habilitada l'execució automàtica de DVD, obtindrem una finestra on ens demana escollir el llenguatge per instal·lar el programa "Linkat 2.0 Installer". En el cas de no està habilitada l'execució automàtica sempre podem fer doble clic sobre la unitat de DVD des de la carpeta Mi PC.

Triarem: Català

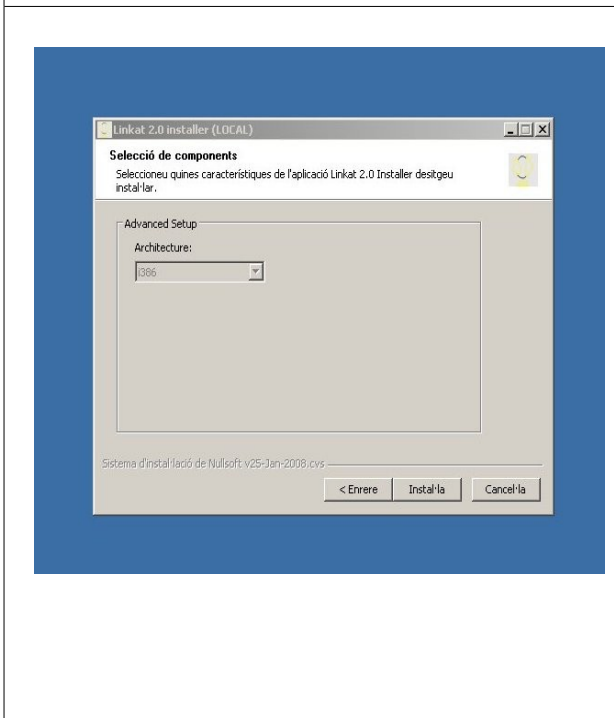
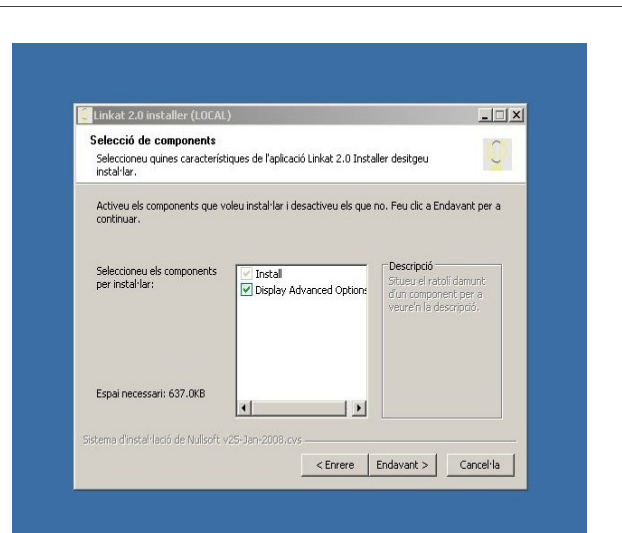
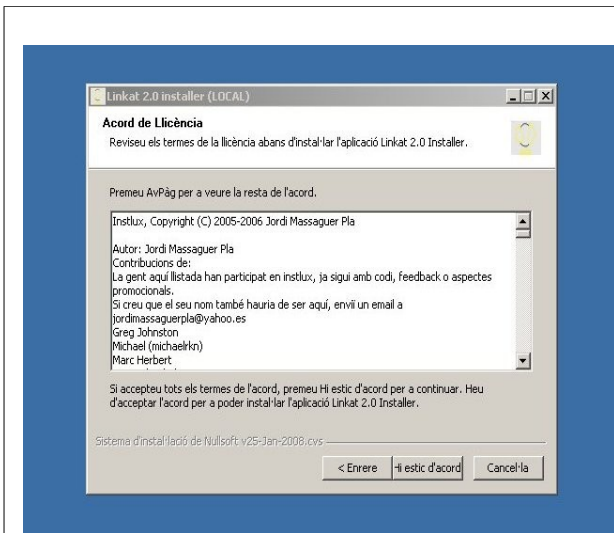


A continuació, obtindrem l'auxiliar d'instal·lació de l'aplicació "Linkat 2.0 installer", que és un programa de windows, haurem de seguir les seves indicacions:



Triarem : Endavant

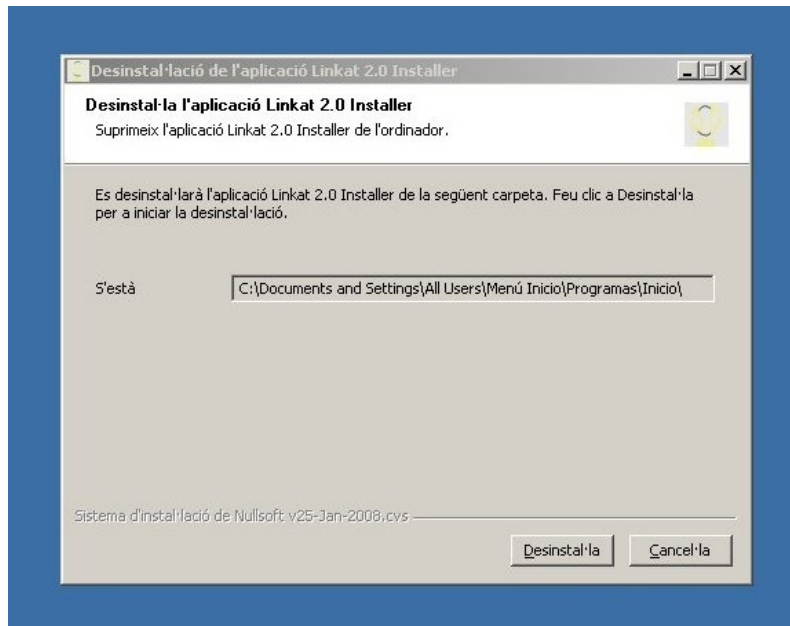
L'auxiliar d'instal·lació ens guiarà en una sèrie de pantalles, en les quals haurem d'acceptar l'acord de llicència, la selecció de components, l'inici de la instal·lació i el procés final de reiniciar l'ordinador per tal que s'instal·li l'aplicació i poder iniciar la instal·lació de la distribució Linkat 2.0 sense treure el DVD de l'ordinador.



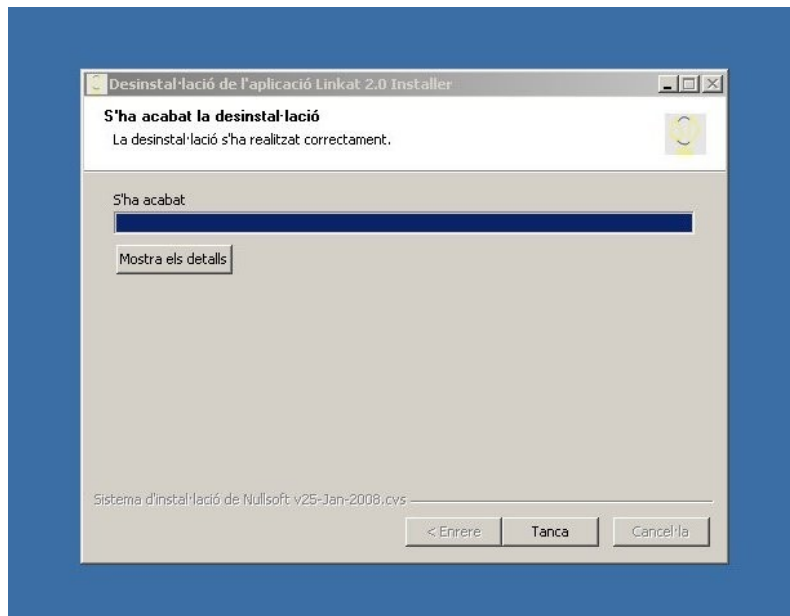
Un cop reiniciat l'ordinador ens trobarem que s'inicia automàticament el procés d'instal·lació de la Linkat 2.0, procedirem segons les indicacions pròpies de la instal·lació de la distribució.

Un cop acabada la instal·lació de la Linkat disposarem d'un doble sistema de menú d'inici, en el cas d'haver instal·lat el GRUB (opció per defecte), gestor d'arrancada de linux, a la Linkat. En el cas de triar l'opció d'arrancar windows observarem que el programa a configurat un nou menú arrancada en el bootloader del propi windows.

Si seleccionem entrar a windows en aquest segon menú obtindrem l'arrancada del sistema operatiu windows i per defecte s'activa l'opció si és vol desinstal·lar aquest segon menú. Obtindrem una pantalla com la següent:



Triarem: Desinstal·la



Un cop finalitzat aquest procés tindrem ja feta la instal·lació de la distribució Linkat2 i un sol menú d'arrancada, el GRUB, en el nostre sistema per poder triar arrancar en sistema Linux o en sistema windows.