

Mètode de partició

Aquesta opció, us mostrarà la proposta feta per la Linkat per fer la partició del disc dur que dependrà de les condicions inicials del nostre ordinador. Podeu triar entre:

- Acceptar la proposta tal i com està amb l'opció *Accepta la proposta*.
- Ajustar les particions a partir d'aquesta proposta amb l'opció *Configuració de la partició de base segons aquesta proposta*.
- Fer la partició de forma personalitzada amb l'opció *Crea una configuració de partició personalitzada*.
- Crear una configuració de Volumes Lògics amb l'opció *Crear una proposta basada en LVM (Logical Volume Manager)*.

Si considereu correcta la proposta de la Linkat, trieu l'opció **Accepta la proposta**. En cas contrari, trieu l'opció **Crea una configuració de partició personalitzada**.

Després de comprovar el disc dur, es suggereix partir-lo tal com es mostra.

Per acceptar aquestes propostes i continuar, seleccioneu **Accepta la proposta**.

Si només voleu fer petites modificacions a la configuració proposada (com ara, modificar els tipus de sistemes de fitxers), trieu **Configuració de la partició de base segons aquesta proposta** i feu les modificacions en el diàleg del partidor en mode Expert.

Si la proposta no s'ajusta a les vostres necessitats, podeu crear particions pròpies tot començant per les particions tal com es troben actualment als discos. En aquest cas, seleccioneu **Crea una configuració de partició personalitzada**. Aquesta mateixa opció s'ha de

Proposta de particions

- Crea una partició d'intercanvi /dev/sda1 (502.0 MB)
- Crea una partició arrel /dev/sda2 (79.5 GB) amb ext3

Mètode de partició

Accepta la proposta

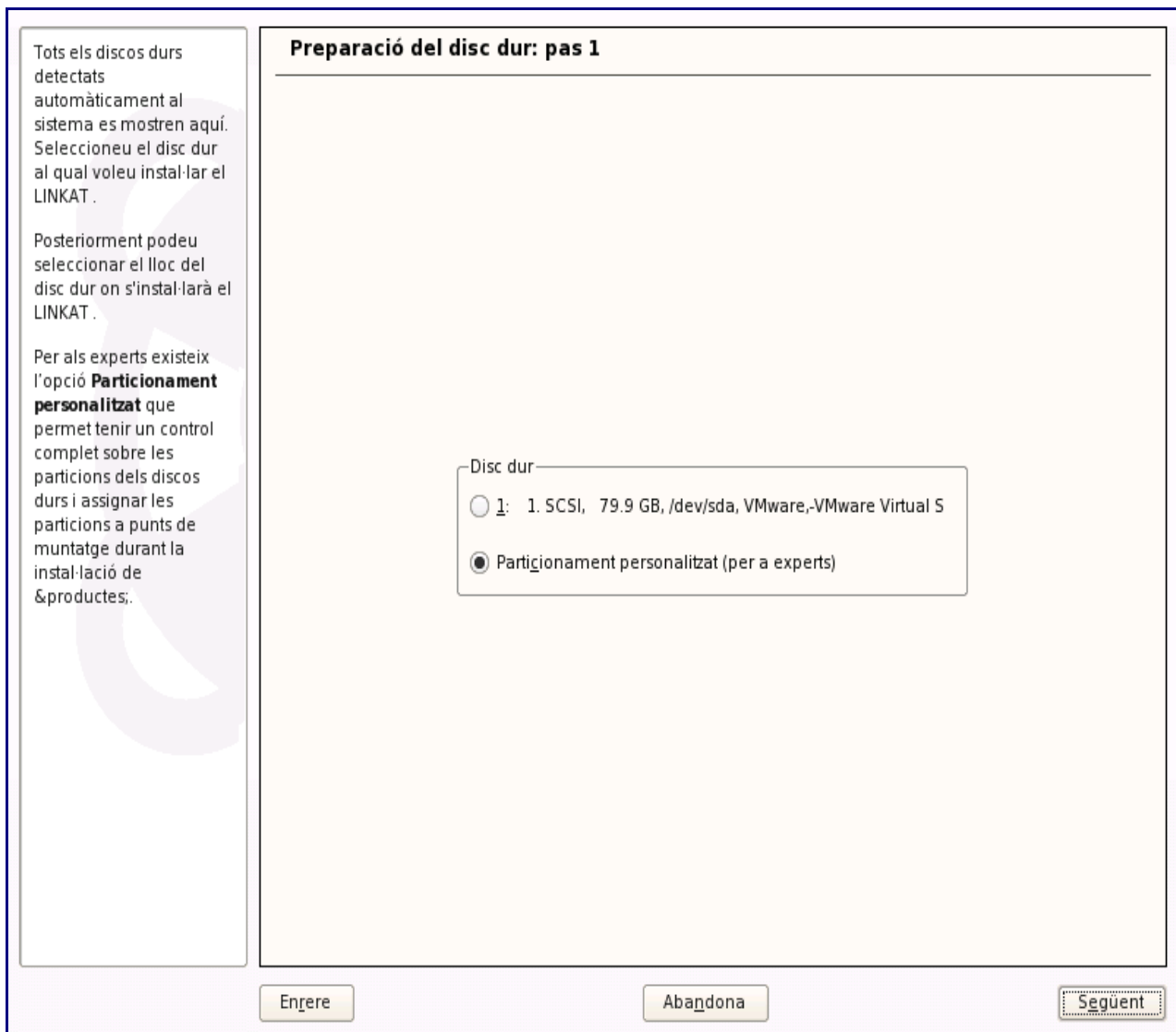
Configuració de la partició de base segons aquesta proposta

Crea una configuració de partició personalitzada

Crea una proposta basada en LVM

Enrere Abandona Següent

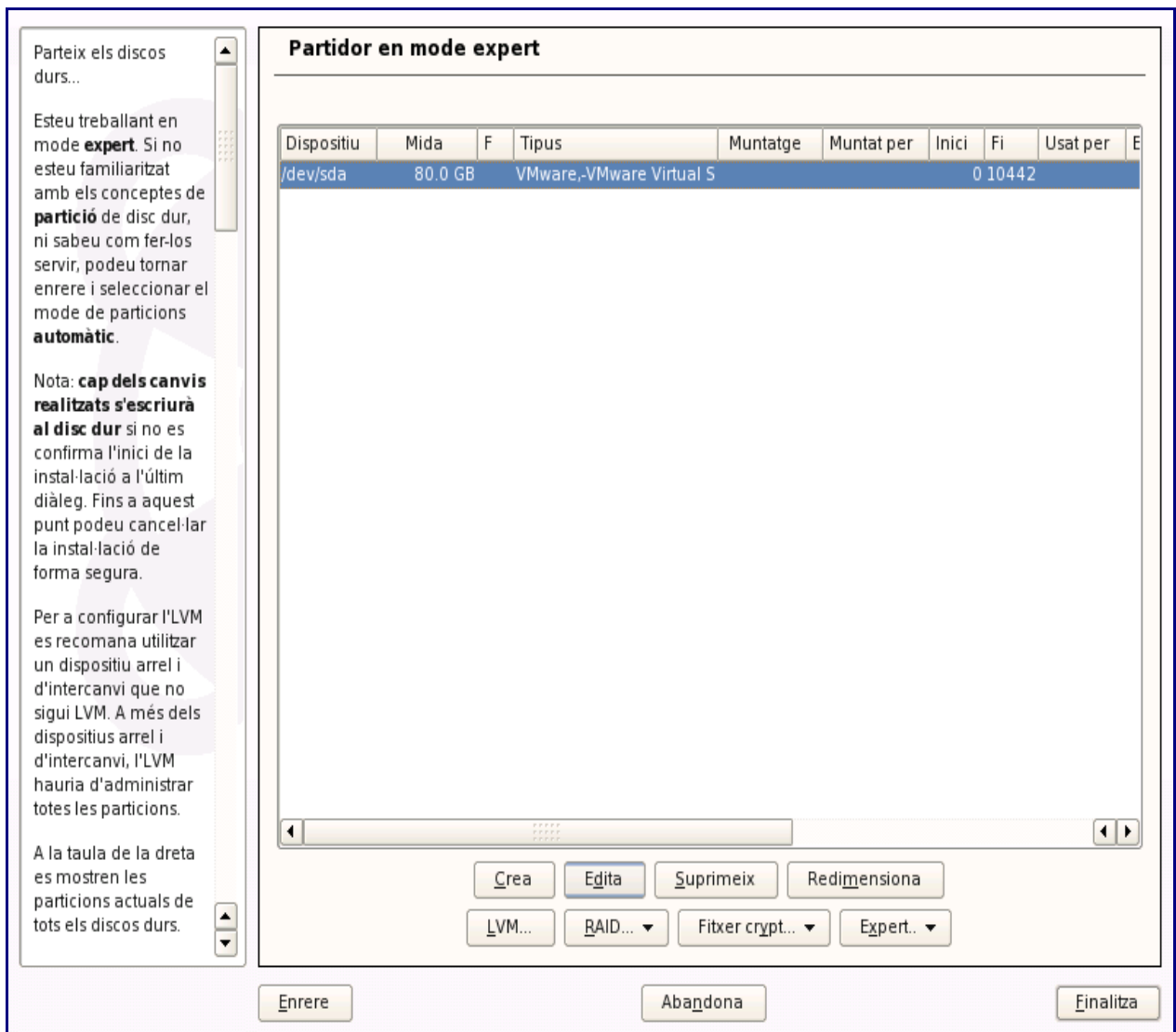
Si personalitzeu les particions, a la següent pantalla escollireu el particionament personalitzat per a experts. I premereu el botó "Següent".



A partir d'ara cal tenir en compte que les imatges que mostrem són per la instal·lació de la Linkat en un ordinador amb un disc dur de 80 GB i sense cap sistema operatiu en el qual sols hi haurà el nostre Línux.

Cada cas serà sensiblement diferent. Cal remetre's a la pràctica 4 d'aquest mòdul per redimensionar particions. En la nostra proposta la Linkat tindrà 3 particions, una per a l'arrel del sistema operatiu (/), una per a les dades que correspondrà al directori (/home) i una per a intercanvi (swap). En els exemples de particionament de la pràctica 4 hem deixat les particions a punt.

En aquest exemple partim doncs de una partició de 80 GB que cal dividir en les 3 que acabem de explicat (arrel, /home i swap). Seleccionareu la partició que anem a dividir i premereu el botó "Crear":



Ens apareix una finestra on cal dir que el sistema de fitxers és ext3 i la mida de la partició que creem pot ser en aquest cas de +20GB. El punt de muntatge ha de ser l'arrel (/).

Parteix els discos durs...

Esteu treballant en mode **expert**. Si no esteu familiaritzat amb els conceptes de **partició** de disc dur, ni sabeu com servir, podeu enrere i seleccionar el mode de parició **automàtic**.

Nota: cap de realitzats s' al disc dur: confirma l'instal·lació a diàleg. Fins a punt podeu la instal·lació forma segur.

Per a configurar es recomana un dispositiu d'intercanvi sigui LVM. A dispositius a d'intercanvi, hauria d'adri totes les par...

A la taula de es mostren les particions actuals de tots els discos durs.

Partidor en mode expert

| Dispositiu | Mida | F | Tipus | Muntatge | Muntat per | Inici | Fi | Usat per | E |
|------------|---------|---|--------------------------|----------|------------|-------|-------|----------|---|
| /dev/sda | 80.0 GB | | VMware,-VMware Virtual S | | | 0 | 10442 | | |

Crea una partició primària a /dev/sda

formata

No formatis

Identificador del sistema de fitxers:
0x83 Linux

Formatar

Sistema de fitxers:
Ext3

Sistema de fitxers codificat

Opcions

Mida

Mida del cilindre: 7.84 M

Primer cilindre
0

Fi: (9, +9 M o +3,2 GB)
+20GB

Opcions fstab

Punt de muntatge
/

En premer el botó "D'acord" apareix la nova partició. Ara cal tornar a seleccionar l'espai lliure i prémer el botó "Crea":

Parteix els discos durs...

Esteu treballant en mode **expert**. Si no esteu familiaritzat amb els conceptes de **partició** de disc dur, ni sabeu com fer-los servir, podeu tornar enrere i seleccionar el mode de particions **automàtic**.

Nota: cap dels canvis realitzats s'escriurà al disc dur si no es confirma l'inici de la instal·lació a l'últim diàleg. Fins a aquest punt podeu cancel·lar la instal·lació de forma segura.

Per a configurar l'LVM es recomana utilitzar un dispositiu arrel i d'intercanvi que no sigui LVM. A més dels dispositius arrel i d'intercanvi, l'LVM hauria d'administrar totes les particions.

A la taula de la dreta es mostren les particions actuals de tots els discos durs.

Partidor en mode expert

| Dispositiu | Mida | F | Tipus | Muntatge | Muntat per | Inici | Fi | Usat per | E |
|------------|---------|---|--------------------------|----------|------------|-------|-------|----------|---|
| /dev/sda | 80.0 GB | | VMware,-VMware Virtual S | | | 0 | 10442 | | |
| /dev/sda1 | 20.0 GB | F | Linux native (Ext3) | / | K | 0 | 2610 | | |

Enrere Abandona Finalitza

En la nova finestra creareu la partició d'intercanvi, per això escollireu el sistema de fitxers swap, +1GB de mida i el punt de muntatge també swap:

Parteix els discos durs...

Esteu treballant en mode **expert**. Si no esteu familiaritzat amb els conceptes de **partició** de disc dur, ni sabeu com servir, podeu enrere i seleccionar el mode de par **automàtic**.

Nota: **cap de realitzats s' al disc dur**: confirma l'ir instal·lació a diàleg. Fins punt podeu la instal·lació forma segur

Per a configurar es recoman un dispositiu d'intercanvi sigui LVM. A dispositius a d'intercanvi, hauria d'adrtotes les par

A la taula de es mostren les particions actuals de tots els discos durs.

Partidor en mode expert

| Dispositiu | Mida | F | Tipus | Muntatge | Muntat per | Inici | Fi | Usat per | E |
|------------|---------|---|--------------------------|----------|------------|-------|-------|----------|---|
| /dev/sda | 80.0 GB | | VMware,-VMware Virtual S | | | 0 | 10442 | | |
| /dev/sda1 | 20.0 GB | F | Linux native (Ext3) | / | K | 0 | 2610 | | |

Crea una partició primària a /dev/sda

Primer, escolliu el tipus de partició que voleu crear i si voleu formatar-la o no.

A continuació heu d'introduir el punt de muntatge (/ , /boot, /usr, /var...)

Ara podeu introduir la localització de la nova partició al vostre disc dur.

Introduïu el número del primer cilindre de la partició.

Després podeu especificar el cilindre on acaba la partició o un increment a partir del primer cilindre (per exemple, +66).

També és possible

formatar

No formatis

Identificador del sistema de fitxers:

Formatar

Sistema de fitxers:

Sistema de fitxers codificat

Mida

Mida del cilindre: 7.84 M

Primer cilindre:

Fi: (9, +9 M o +3,2 GB)

Punt de muntatge:

Ara cal tornar a seleccionar l'espai lliure i crear una nova partició:

Parteix els discos durs...

Esteu treballant en mode **expert**. Si no esteu familiaritzat amb els conceptes de **partició** de disc dur, ni sabeu com fer-los servir, podeu tornar enrere i seleccionar el mode de particions **automàtic**.

Nota: cap dels canvis realitzats s'escriurà al disc dur si no es confirma l'inici de la instal·lació a l'últim diàleg. Fins a aquest punt podeu cancel·lar la instal·lació de forma segura.

Per a configurar l'LVM es recomana utilitzar un dispositiu arrel i d'intercanvi que no sigui LVM. A més dels dispositius arrel i d'intercanvi, l'LVM hauria d'administrar totes les particions.

A la taula de la dreta es mostren les particions actuals de tots els discos durs.

Partidor en mode expert

| Dispositiu | Mida | F | Tipus | Muntatge | Muntat per | Inici | Fi | Usat per | E |
|------------|---------|---|--------------------------|----------|------------|-------|-------|----------|---|
| /dev/sda | 80.0 GB | | VMware,-VMware Virtual S | | | 0 | 10442 | | |
| /dev/sda1 | 20.0 GB | F | Linux native (Ext3) | / | K | 0 | 2610 | | |
| /dev/sda2 | 1.0 GB | F | Linux swap | swap | K | 2611 | 2741 | | |

La partició en aquest cas totes les particions poden ser primàries ja que no en necessitem més de 4. En altres casos reviseu la pràctica 4.

Parteix els discos durs...

Esteu treballant en mode **expert**. Si no esteu familiaritzat amb els conceptes de **partició** de disc dur, ni sabeu com fer-los servir, podeu tornar enrere i seleccionar el mode de particions **automàtic**.

Nota: **cap dels canvis realitzats s'escriurà al disc dur** si no es confirma l'inici de la instal·lació a l'últim diàleg. Fins a aquest punt podeu cancel·lar la instal·lació de forma segura.

Per a configurar l'LVM es recomana utilitzar un dispositiu arrel i d'intercanvi que no sigui LVM. A més dels dispositius arrel i d'intercanvi, l'LVM hauria d'administrar totes les particions.

A la taula de la dreta es mostren les particions actuals de tots els discos durs.

Partidor en mode expert

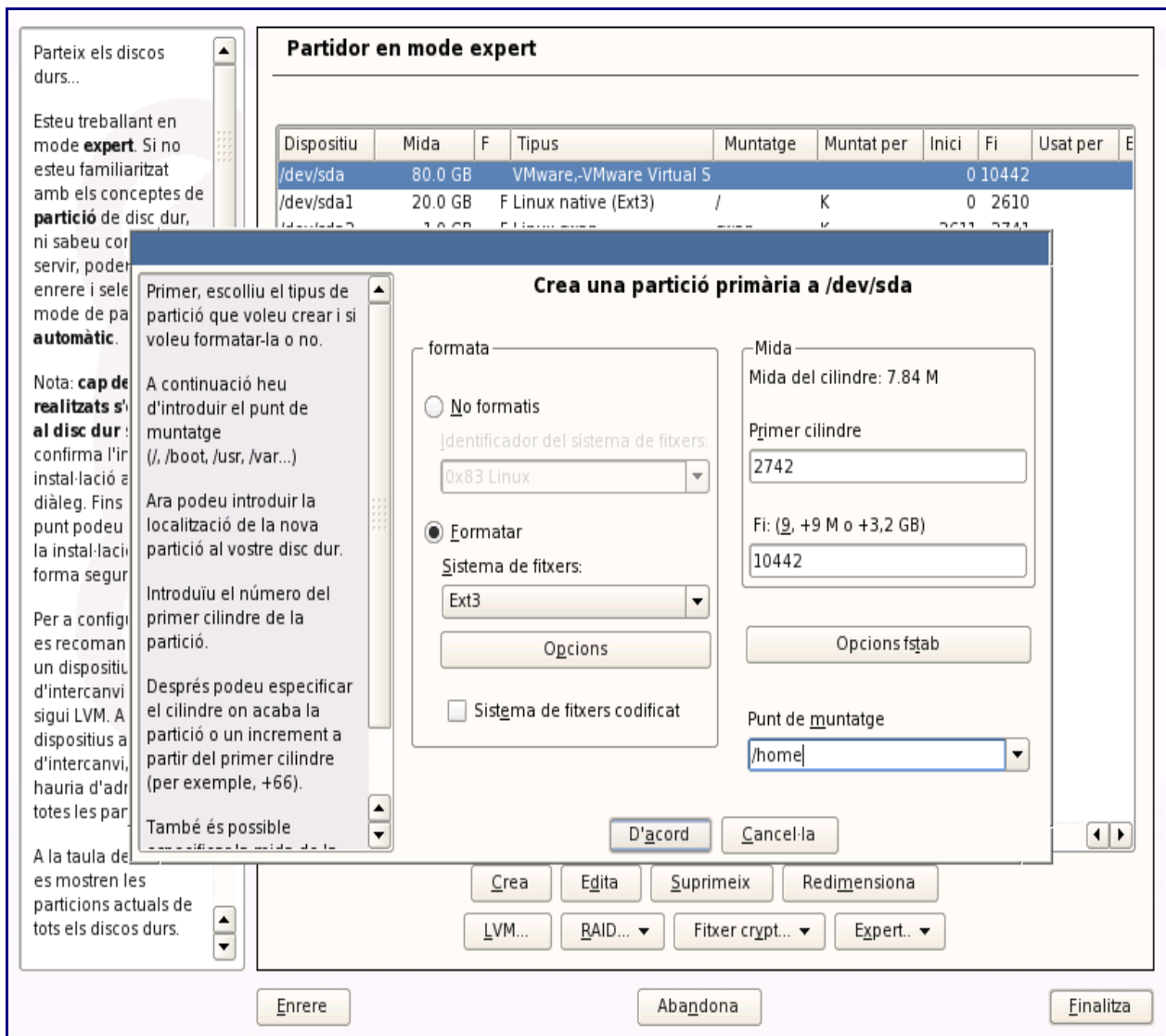
| Dispositiu | Mida | F | Tipus | Muntatge | Muntat per | Inici | Fi | Usat per | E |
|------------|---------|---|--------------------------|----------|------------|-------|-------|----------|---|
| /dev/sda | 80.0 GB | | VMware,-VMware Virtual S | | | 0 | 10442 | | |
| /dev/sda1 | 20.0 GB | F | Linux native (Ext3) | / | K | 0 | 2610 | | |
| /dev/sda2 | 1.0 GB | F | Linux swap | swap | K | 2611 | 2741 | | |

Tipus de partició

Partició primària

Partició ampliada

En aquest moment a la nova finestra posarem el sistema de fitxers ext3, el punt de muntatge /home i de capacitat tota la que ens queda lliure:



En premer "D'acord" podeu veure totes les particions del nostre disc dur. Clicareu el botó "Finalitza"

Parteix els discos durs...

Esteu treballant en mode **expert**. Si no esteu familiaritzat amb els conceptes de **partició** de disc dur, ni sabeu com fer-los servir, podeu tornar enrere i seleccionar el mode de particions **automàtic**.

Nota: cap dels canvis realitzats s'escriurà al disc dur si no es confirma l'inici de la instal·lació a l'últim diàleg. Fins a aquest punt podeu cancel·lar la instal·lació de forma segura.

Per a configurar l'LVM es recomana utilitzar un dispositiu arrel i d'intercanvi que no sigui LVM. A més dels dispositius arrel i d'intercanvi, l'LVM hauria d'administrar totes les particions.

A la taula de la dreta es mostren les particions actuals de tots els discos durs.

Partidor en mode expert

| Dispositiu | Mida | F | Tipus | Muntatge | Muntat per | Inici | Fi | Usat per | E |
|------------|---------|---|--------------------------|----------|------------|-------|-------|----------|---|
| /dev/sda | 80.0 GB | | VMware,-VMware Virtual S | | | 0 | 10442 | | |
| /dev/sda1 | 20.0 GB | F | Linux native (Ext3) | / | K | 0 | 2610 | | |
| /dev/sda2 | 1.0 GB | F | Linux swap | swap | K | 2611 | 2741 | | |
| /dev/sda3 | 58.9 GB | F | Linux native (Ext3) | /home | K | 2742 | 10442 | | |